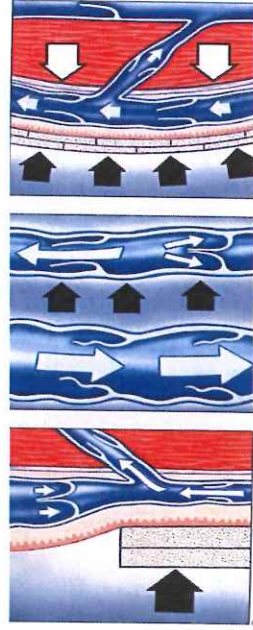


Contra-indicaties

- Verstoorde arteriële flow
- Massief beenoedeem
- Pulmonair oedeem
- Rechter ventrikel vallen
- Locale infecties van het been

Basisregels



Altijd opletten op een goede maatopname

Altijd de maat van de twee benen opnemen.

De maten in een liggende positie opnemen en als de benen niet gezwollen zijn (15-20 min.)

De huid alle dagen verifiëren voor het opsporen van druktekenen ter hoogte van de hiel en/of stralingsbesmettingen ter hoogte van het been en dijbeen.

De kousen alle 2-3 dagen wassen.

De maten terug opnemen bij elke verandering van kousen.

De kousen dag en nacht dragen.

De huid goed verzorgen.

Samenstelling

- 18% Elasthanne
- 82% Polyamide

Bewaring

Temperatuur : 15°C à 30°C
Vochtigheid : 30% à 70%

Slechte bewaringscondities kunnen de elasticiteit van de kousen verminderen en hun levensduur verkorten.

Onherhoud en wassen

Wassen volgens de voorschriften van de « Medical Device Directive » en de nationale voorschriften betreffende het wassen van medische producten.

- Wassen aan 95° C
- Drogen : maximum 80° C
- Geen stomen
- Niet strijken

Chemische substanties

Een contact met chemische substanties (ex. Benzole, methanole, salicylische zuur in hoge concentratie) kunnen ongunstige effecten veroorzaken op de drukeffecten van het product. Geen olie of zalf aanbrengen voor het aantrekken van de anti-embolie kousen.



PATIËNTENINFORMATIEBOEKJE



ALLROUND ZORG

Medi is een toonaangevende producent van medische anti-emboliekousen. Medi's in de praktijk geteste en toch innovatieve producten en diensten bepalen de norm van medische werkzaamheid, patiëntveiligheid en doeltreffendheid.

FYSIEKE TROMBOSEPROFYLAXE

Wat immobiele en bedlegerige mensen echt nodig hebben, naast efficiënte tromboseprofylaxe, is het grootst mogelijk mogelijk comfort.

Ook hiervoor heeft Medi het antwoord : Mediven Thrombexin, de anatomisch gebreide kous, biedt het breedste spectrum aan zorg met de grootste efficiency.

MEDIVEN THROMBEXIN garandeert medisch correcte zorg, zelf voor dijbenen met grote afmetingen en draagt bij aan efficiënt kostenbeheer.

Indicaties

Thromboseprofylaxe bij immobiele patiënten pre-, per- en postoperatief.

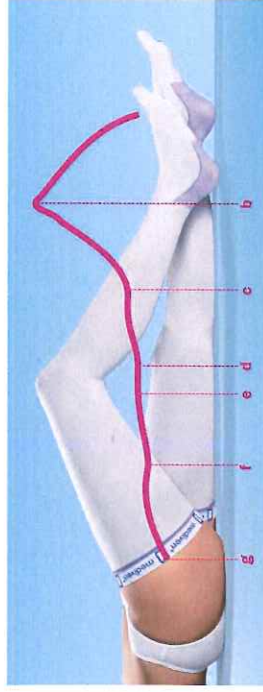
Onmiddellijk pre- en postpartum.

Bedlegerige patiënten

Als onderkous na sclerotherapie.

Werkingsmechanisme

Een vereiste voor het bereiken van een profylactisch doeltreffende versnelling van de bloedstroom is het juiste drukverloop, d.w.z. afnemend van distaal naar proximaal. Dankzij ons in de praktijk getest technologisch concept van rek in twee richtingen kan de grootst mogelijke zorg worden verleend met het kleinste scala aan kousmaten voor een dij-omtrek tot 100 cm.



Kenmerken

Anatomisch gebreide kous met een nauwkeurig drukverloop. Gebruiksvriendelijk en tijdsbesparend

Ontlast het verplegend personeel en optimaliseert de zorg voor de patiënt

Kleurgecodeerd maatsysteem om snel en eenvoudig de juiste maat te kunnen kiezen.

Toegenomen therapietrouw dankzij de grote elasticiteit en het speciale zachte, huidvriendelijke en actief amende breiwerk.

Grote efficiëntie en meermaals te gebruiken.

Mediven thrombexin 18 garandeert altijd optimale drukkenmerken : de compressie op het been neemt van distaal naar proximaal geleidelijk af.

Intelligente topband

De speciaal ontwikkelde intelligente silicone topband voorkomt dat de kous afzakt en geeft in één oogopslag aan of de kous goed past.

Mediven® thrombexin® past perfect als het indicatorsymbool op de aangetrokken kous een staande rechthoek of vierkant vormt.



Kleurgecodeerde hiel

De kleurgecodeerde hiel met velours binnenkant verlaagt het gevaar van drukwonden, maakt het sorteren eenvoudiger en geeft aan dat de hiel goed is.



Inspectie-opening

De onopvallende inspectie-opening aan de onderkant van de voet geeft het personeel de gelegenheid om de bloedsomloop te controleren en beperkt het risico op vallen.



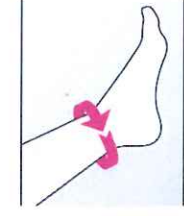
Hygiënische teen

De antibacteriële en schimmelwerende draad gebruikt in het teengebied verbetert de hygiëne en beperkt het risico op infectie.

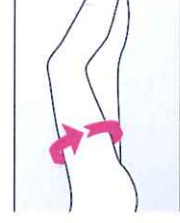


Maten opname

3 fasen om de juiste maat te bepalen

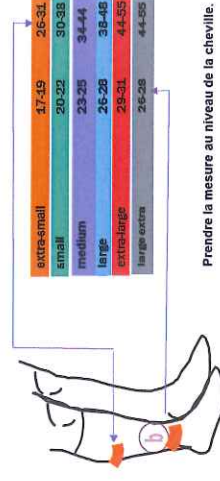
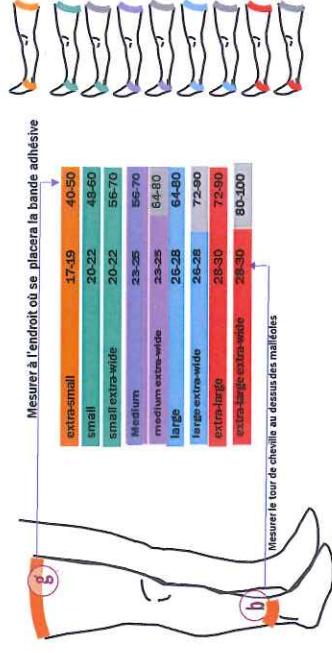


Fase 1 : De omtrek boven de enkel nemen (3 cm boven de malleolus).



Fase 2 : De omtrek van de dij nemen

Fase 3 : Dankzij het kleurgecodeerde maatsysteem kunt u snel en gemakkelijk de juiste kous kiezen.



Prendre la mesure au niveau de la cheville.